



Líder europeo en relaciones personales estables

México D. F., marzo de 2008

Contenido

1. PARSHIP, agencia líder en relaciones estables online	3
1.1. Principio exclusivo de seriedad: ofertas del dating vs. relaciones serias	3
1.2. Seguridad y profesionalidad	3
1.3. Perfil del usuario.....	4
2. La cifra de solteros aumenta anualmente en México	5
3.Funcionamiento del sistema PARSHIP.....	6
3.1 El Test de Personalidad PARSHIP se fundamenta en una sólida base científica ...	6
3.2 Servicios de Single Coaching	6
3.3 El éxito de PARSHIP	7
4.PARSHIP, referente en los estudios sobre singles	8
4.1 El ciclo del amor online. Estudio sobre singles mexicanos (2007)	8
4.2 Solteros españoles 2005.....	8
4.3 Primer estudio sobre solteros europeos 2006	8
4.4 El coste del amor (2007)	8
5.Información corporativa/Factsheet.....	9

1. PARSHIP, agencia líder en relaciones estables online



PARSHIP.com.mx Encuentre la pareja de su vida

Identificación de miembros
Nombre
Contraseña OK
[¿Olvidó su contraseña?](#)

¿Nuevo en PARSHIP?
Regístrese gratis

Inicio
¿Por qué PARSHIP?
Así funciona
Historias de éxito
Servicios
Consejos y noticias
Single Coaching

¡Encuentre a su pareja ideal en PARSHIP.com.mx!

PARSHIP es la agencia online líder europea y pionera en relaciones personales estables. Gracias al exclusivo Test de Personalidad conocerá a personas realmente afines a usted. Haga GRATIS el Test y experimente la diferencia.

Encuentre a su pareja ideal:

Soy Busco
CP País

→ Regístrese gratis ahora

Datos no visibles para otros miembros.

Líder en relaciones estables
51% Mujeres 49% Hombres

Historias de éxito

91% de compatibilidad

Intereses
Hábitos
Comunicación
Personalidad

[Quiénes somos](#) [Partners](#) [Condiciones generales de uso](#) [Contacto](#) [Ayuda](#) [Prensa](#) [Mapa Web](#)

PARSHIP es la agencia online líder en Europa para la búsqueda de relaciones personales estables, con miembros en 14 países. Fundada en 2001 en Alemania, actualmente está presente también en Austria, Bélgica, Holanda, Italia, España, Francia, Reino Unido, Suiza, Suecia, Dinamarca, Irlanda, Noruega y desde ahora, en México. www.parship.com.mx

1.1. Principio exclusivo de seriedad: ofertas del dating vs. relaciones serias

La mayoría de los servicios online que ofrecen conocer gente se decantan por la orientación lúdica de los contactos. Los servicios incluyen, desde una relación esporádica hasta el inicio de contactos liberales y aventuras amorosas. Pero según el estudio de PARSHIP *El ciclo del amor online. Estudio sobre singles mexicanos*, un 59% de los solteros mexicanos busca una relación seria a largo plazo. PARSHIP.com.mx orienta toda su cartera de servicios exclusivamente hacia las personas que buscan una verdadera relación estable.

1.2. Seguridad y profesionalidad

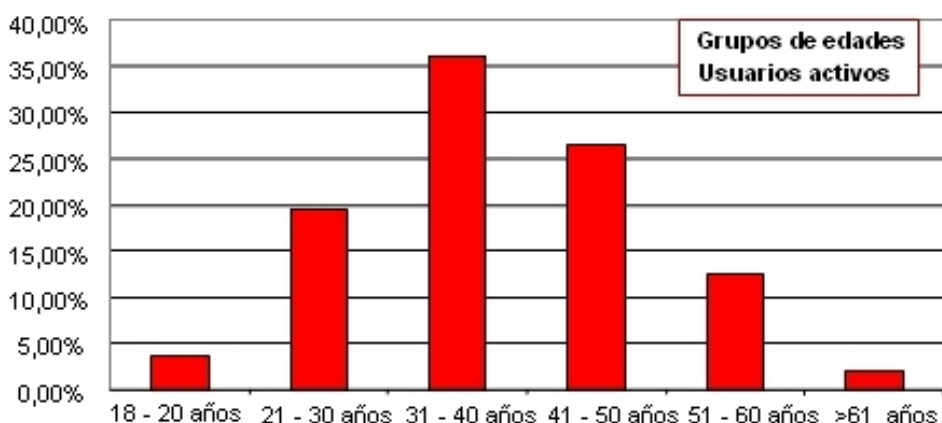
La protección de los derechos personales y de los datos de los miembros de PARSHIP no sólo se garantiza mediante el funcionamiento, en gran medida anónimo, de los contactos, sino también de los procesos de "backend" que están claramente definidos

en PARSHIP. Un sistema restrictivo de autorizaciones de acceso diferenciadas y otras medidas de protección técnica garantizan la máxima seguridad de los datos. Por principios y derechos no se intercambian datos de clientes con otras empresas.

Entre los datos recogidos por el *Ciclo del amor online*, se ha demostrado que las principales cualidades apreciadas por los usuarios de un servicio de búsqueda son: la profesionalidad, el anonimato, la confidencialidad, la eficacia y la oferta de una base de datos amplia, así como la posibilidad de ponerse en contacto con personas con intenciones serias; características propias del servicio PARSHIP.

1.3. Perfil del usuario

El perfil de usuario de PARSHIP es el de una persona de 28 a 60 años, con un nivel de estudios superior, de clase media, media-alta y con una formación cultural también elevada. En general son usuarios que se caracterizan por buscar una relación estable y duradera, no una relación esporádica. Los usuarios de PARSHIP son personas cultas y con grandes dotes sociales, que suelen practicar deportes, ir a bares y a reuniones sociales. Ante la imposibilidad de encontrar pareja en los sitios usuales de encuentro (fiestas, discotecas, gimnasios, terceras amistades), recurren a Internet como una alternativa más.



2. La cifra de solteros aumenta anualmente en México

Según los últimos datos publicados por el Instituto Nacional de Estadística, Geografía e Informática (INEGI), la cifra de solteros¹, separados, divorciados y viudos en México alcanza los 31,144,917 millones. Esta cifra ha experimentado un aumento continuo en las últimas décadas, registrando un crecimiento del 17.12% en el 2000, respecto a 1990.

Aún así, el concepto de soltero que estudia PARSHIP.com.mx, también denominado con el término **Single**, engloba a todas aquellas personas de entre 20 y 64 años que **en la actualidad no tienen pareja estable**, bien sean solteras, separadas, divorciadas o viudas.

Según esta definición y las últimas cifras del INEGI, en la actualidad hay **en México un total de 13,820,126 singles con estas edades**. Dentro de este grupo de población de entre 20 y 64 años podemos encontrar: 10,246,883 personas solteras; 1,358,260 personas viudas; 1,588,289 personas separadas, y 626,694 personas divorciadas.

Por otro lado, Internet se ha convertido en una nueva manera de interactuar con los demás y relacionarse socialmente. Según datos del INEGI (mayo 2007), en la actualidad **18.7 millones de mexicanos mayores de seis años son usuarios de Internet**. En los últimos seis años, el **crecimiento de usuarios ha sido del 21.6%** y se prevé que los hogares con acceso a la red de redes aumenten a un ritmo anual del 13.7%.

Además, y en cuanto al perfil de los usuarios mexicanos, el 17.7% de los usuarios tiene entre 25 y 44 años y **cerca del 80% de la población con educación superior o posgrado es usuaria de Internet**.

De manera que, el crecimiento de solteros o `singles, junto al incremento del número de usuarios de Internet, han incidido directamente en el fenómeno de la búsqueda de pareja online, un mercado en crecimiento.

2.1 El mercado del dating mueve millones de euros en Europa y Estados Unidos

Referente a **Europa y Estados Unidos**, según Júpiter Research, en el 2006 se llegó a ingresar 246 millones de euros en Europa. **El mercado del dating online europeo crecerá de 2,8 millones de usuarios de pago en 2006 a 6 millones en 2011**. En Estados Unidos, a pesar de mostrar ya más señales de madurez, aún crecerá a un volumen de más de 900 millones de euros hasta 2011.

¹ El INEGI considera solteros a todos aquellos individuos de 12 o más años.

3. Funcionamiento del sistema PARSHIP

El funcionamiento de PARSHIP.com.mx es fácil, sencillo y científico. Tras registrarse gratuitamente, el nuevo miembro debe completar el Test de Personalidad, que le preguntará sobre variables distintas que configurarán su perfil. Una vez obtenidos los resultados del test, el sistema informático une el perfil y la puntuación del nuevo miembro con otros perfiles compatibles.

La persona que busca pareja recibe un perfil personal y una serie de parejas propuestas. La larga lista de estas últimas se completa constantemente con nuevos miembros. Para facilitar la elección y que el miembro disponga de una visión general, cada una de las propuestas recibe un porcentaje para mostrar una compatibilidad en función del Test de Personalidad PARSHIP. Esta evaluación se realiza de manera individual para cada miembro, después de comparar y analizar las características por separado y juntándolas posteriormente.

3.1 El Test de Personalidad PARSHIP se fundamenta en una sólida base científica

Desarrollado por psicólogos de la Universidad de Hamburgo, está basado en pruebas empíricas efectuadas a más de 80.000 personas, tanto offline como online. El Test de Personalidad PARSHIP consiste en más de 80 preguntas basadas en el psicoanálisis, el análisis transaccional y algunos aspectos de la teoría de Carl Jung, que dibujan el perfil de cada usuario y que le permitirán saber qué usuarios tienen perfiles más acordes al suyo y en qué grado. Aunque también se preguntan criterios como la apariencia, gustos musicales y otros intereses, el test ahonda en el estudio de la personalidad.

Tras los resultados del test, la suma total es dividida en tres categorías: personalidad, intereses y hábitos. Estas tres categorías tienen distinto peso estadístico. De acuerdo al principio establecido por PARSHIP, la personalidad ocupa un lugar muy importante para lograr una relación a largo plazo y se le da un peso del 75% mientras que los hábitos e intereses, reciben un peso del 12.5% respectivamente.

3.2 Servicios de Single Coaching

PARSHIP.com.mx es el único servicio de búsqueda de pareja que incluye la figura del Single Coach. Los consejos personalizados de una psicóloga aportan un valor añadido a la búsqueda de pareja en Internet.

El rol de Single Coach es el de asesorar y apoyar a los usuarios en las posibles dudas sobre el informe de personalidad, los resultados del test, perfil psicológico, cómo escribir los primeros mensajes, cómo contactar o el encuentro en las primeras citas. El objetivo principal del servicio es hacer que los usuarios pasen del contacto virtual al encuentro real. Además de asesorarlos en la búsqueda de pareja, otro de los objetivos del servicio de Single Coaching es continuar guiando a la pareja en su consolidación.

Para hacer uso del servicio de Single Coaching, se debe ser miembro de PARSHIP.com.mx o haber completado el Test de Personalidad, que se ofrece de manera gratuita.

3.3 El éxito de PARSHIP

PARSHIP México es testigo de numerosas historias de éxito entre miembros que escriben diariamente para compartir su historia o agradecernos el haberles dado la oportunidad de conocerse. Estos casos son el mejor indicador de la calidad y la eficacia del servicio.

Parship ofrece su **garantía de contacto** a los usuarios que durante más de 6 meses no hayan establecido contacto con un mínimo de diez miembros, prolongando el abono durante 6 meses más si así lo solicitan.

4. PARSHIP, referente en los estudios sobre singles

Además de establecerse como un medio de búsqueda y encuentro de pareja, PARSHIP tiene interés en la divulgación de las últimas tendencias sociales.

Por ello ha iniciado sus trabajos de investigación en México.

4.1 El ciclo del amor online. Estudio sobre singles mexicanos (2007)

Este trabajo es el primero publicado por PARSHIP.com.mx y supone un acercamiento al sentir del mexicano frente a las relaciones, en pareja o en ausencia de ella. Una de las principales conclusiones extraída de este estudio es el rechazo absoluto de los mexicanos a un posible estado de soltería. El 89% de los encuestados revela no sentirse feliz sin pareja.

Los principales estudios llevados a cabo por PARSHIP en España han sido:

4.2 Solteros españoles 2005

Este estudio supuso el primer acercamiento a la población single. En él, PARSHIP introdujo el término "single" para englobar a las personas que **no tienen pareja en la actualidad**: solteros, viudos, casados y divorciados.

El estudio muestra cómo un 79% de los solteros reconoce estar buscando activamente pareja y cómo un 93% de ellos reconoce no ser feliz con su estado de soltería.

4.3 Primer estudio sobre solteros europeos 2006

En él se congregan los resultados de los estudios de Alemania, Austria, Francia, España, Italia, Holanda, Reino Unido y Suiza.

Un 39% de los españoles encuestados se confesó dispuesto a buscar pareja a través de Internet, y un 66.5% consideró totalmente factible encontrar a su pareja de este modo.

4.4 El coste del amor (2007)

El estudio se centra en averiguar cuánto dinero se gastan estos colectivos en encontrar y conservar el amor.

El estudio concluye que los españoles gastan al año 5,300 millones de euros para encontrar el amor, entre salidas, ropa, online dating, etc.

5. Información corporativa/Factsheet

Empresa:	PARSHIP GmbH, Sucursal en México
Constitución:	Noviembre 2004, Online desde diciembre 2004
Accionista principal:	Holtzbrinck networXs AG (87%), de MacMillan
Sucursal en México:	PARSHIP.com.mx
URL:	www.PARSHIP.com.mx
Misión:	La oferta va dirigida a personas que tienen un serio interés por una relación de pareja duradera y estable. Por medio del principio PARSHIP, basado en un procedimiento de test con base científica, se comparan las características de personalidad de los que buscan pareja.
Miembros:	49% de mujeres y 51% de hombres (porcentaje con posibles variaciones).
Precio del abono:	500 pesos mexicanos por el Servicio de un mes 399 pesos mexicanos/mes por el Servicio de tres meses 299 pesos mexicanos/mes por el Servicio de seis meses PARSHIP.com.mx lanza ofertas puntuales regularmente.
Modelo de colaboración:	PARSHIP ofrece a los medios y servicios Online la posibilidad de enlazar directamente con la página web dónde está la oferta PARSHIP (white label solution), dentro del marco de una cooperación de contenidos. Los socios participan del volumen de negocio generado a través de su página web.
Partners:	PARSHIP ofrece a los servidores de servicios por Internet un atractivo modelo empresarial para una cooperación de contenidos. La compañía cuenta en España con una destacada red de partners, más de 200, entre los cuales se encuentran prestigiosos medios de comunicación europeos como <i>Der Spiegel</i> , <i>Financial Times</i> , <i>T-Online</i> , <i>Hola</i> , <i>G+J</i> , <i>La Vanguardia</i> , <i>El Mundo</i> y hasta un total de más 200 medios que adoptan el servicio ofrecido por PARSHIP y lo comunican a través de sus páginas como si fuera propio e integrado. Por su parte, PARSHIP asume todos los costes de integración y mantenimiento mientras el socio promociona la oferta.

El número creciente de cooperaciones habla por sí solo de la calidad y fiabilidad de los servicios que presta PARSHIP, permitiendo a los socios conseguir nuevos grupos de miembros y una fuente de ingresos adicionales segura.

Los partners reflejan la filosofía de PARSHIP: seriedad, rigurosidad, respeto y compromiso con los usuarios.

Sobre PARSHIP.com.mx: PARSHIP es la agencia online líder europeo en la búsqueda de relaciones estables. Ofrece una excelente posibilidad de encontrar a un compañero de viaje en esta aventura que es la vida. Para ello, PARSHIP ofrece a sus usuarios un innovador Test de Personalidad, basado en la investigación científica y experiencia de prestigiosos psicólogos de la Universidad de Hamburgo, Alemania. La principal seña de identidad de PARSHIP es su empeño por ofrecer un servicio de extrema calidad. El Test de Personalidad PARSHIP es constantemente revisado y chequeado. De igual modo, las fotografías y los perfiles que cuelgan los usuarios, son revisados por el equipo de psicólogos que velan por la calidad y credibilidad de PARSHIP. Por todo ello, PARSHIP cuenta con una de las tasas de éxito entre sus miembros más elevadas del sector del online matching. El 38% de los usuarios de PARSHIP encuentran a la persona que esperaban.

La compañía tiene su sede en Hamburgo, Alemania. PARSHIP pertenece al grupo editorial MacMillan presente en México, así como en una veintena de países de todo el Mundo.

En el portal www.parship.com se puede acceder a los dominios de los 14 países en los que presta servicio: Alemania, Austria, Suiza, Holanda, Italia, España, Francia, Reino Unido, Bélgica, Suecia, Dinamarca, Irlanda, México y Noruega.