





10 AÑOS DE PARSHIP
10 AÑOS DE
AMOR

ÍNDICE

5 ENTREVISTA CON PETER SCHIMD (DIRECTOR)

6 PIONEROS EN EL AMOR

8 DESDE HACE 10 AÑOS EL N° 1

10 EL PRINCIPIO PARSHIP- LA FÓRMULA CIENTÍFICA DEL AMOR

12 UN EQUIPO CON CORAZÓN

» **CONTRIBUIR A LA FELICIDAD DE LAS PERSONAS – ¿QUÉ PUEDE MOTIVAR MÁS?** «

El director de PARSHIP Peter F. Schmid habla sobre el trabajo de crear relaciones felices.



En la oficina de Cupido: Peter F. Schmid dirige con éxito PARSHIP.

¿Cuáles son los más grandes logros de PARSHIP en estos primeros diez años?

Peter F. Schmid: Para mí, en primer lugar están las innumerables parejas que hemos logrado unir. El segundo es ser pioneros en el sector. Hemos logrado hacer de la búsqueda de pareja en Internet un tema de la vida cotidiana. En tercer lugar, es que en muy poco tiempo hemos creado una empresa exitosa con más de 200 empleados.

Desde su punto de vista, ¿Qué fue lo que favoreció el éxito de PARSHIP?

Peter F. Schmid: Nosotros contribuimos a satisfacer una necesidad básica del ser humano. Casi todo el mundo desea tener una relación feliz. Las exigencias en cuanto a relaciones nunca habían sido tan altas como hoy en día, y los modelos y roles de vida se han modificado fuertemente en las últimas décadas. Esto ha dificultado enormemente el poder hallar una pareja afín. Nuestra búsqueda de pareja con base científica ayuda a estas personas a satisfacer sus necesidades de una relación armoniosa.

Otro punto importante en nuestro éxito fue el rápido aumento en el uso de Internet para cualquier ámbito, y algo decisivo para el desarrollo de la industria fue el establecimiento de una serie de servicios diferenciados: del "casual dating" al online matchmaking.

Finalmente, gracias al poder de innovación y al equipo de PARSHIP nos hemos podido mantener como líderes del mercado, a pesar de estar en constante crecimiento y competencia. A día de hoy continuamos convenciendo a singles en toda Europa y México con nuestro discreto servicio y con la calidad que caracteriza al Principio PARSHIP.

¿Qué innovaciones podemos esperar en el campo del matchmaking?

Peter F. Schmid: Estoy convencido de que en los próximos diez años habrá muchas novedades en lo que a buscar pareja se refiere. Habrá cambios y mejoras en el matching entre personas, o, en otras palabras, seremos capaces de sugerir parejas potenciales con un mayor grado de afinidad. Nuestro objetivo es aprovechar al máximo los nuevos descubrimientos científicos sobre relaciones felices y mejorar las posibilidades técnicas.

En segundo lugar, las redes sociales y el buscar pareja a través de Internet jugarán un papel mayor. El incremento del uso de aplicaciones móviles de igual forma tendrá un papel determinante en el futuro del online dating y matchmaking.

Y finalmente, el papel de una relación feliz como pilar de nuestra sociedad.. Esto dará importancia al hecho de encontrar una pareja, incluso ayudado por la ciencia, como muestra el método PARSHIP.

¿En qué consistirá la contribución de PARSHIP?

Peter F. Schmid: Continuaremos investigando en el desarrollo de nuestro servicio de matchmaking, y explotando al máximo las posibilidades de la web 2.0, creando servicios a la medida de nuestros usuarios.

Creo ciegamente en el importante papel que juega nuestro servicio para unir a parejas realmente compatibles, y PARSHIP continuará contribuyendo a la felicidad de parte de la sociedad. No hay nada que nos proporcione mayor satisfacción a mí y al equipo de PARSHIP.

PIONEROS EN EL AMOR

PARSHIP, relaciones con final feliz

Alejandra y Salvador: A los cuatro meses de habernos conocido, decidimos vivir juntos y ahora somos papás de un hermoso bebé. Nuestra relación no es perfecta, pero sí maravillosa, me encantaría que pudieran ver la enorme sonrisa que tengo. Soy muy feliz.



Yadira y Juan Carlos: El encuentro fue agradable, iniciamos la plática con el motivo que nos había hecho ingresar a PARSHIP, así como el por qué estábamos sin pareja. Desde ese día inició una bonita amistad con respeto, cariño, amable y divertida, ya que él es muy simpático y coincidimos en muchas maneras de pensar, así como lo marcaba el "Nivel de Compatibilidad" de su sistema: era de 122 puntos y fue cierto. "Ayer regresamos del primer viaje de vacaciones juntos recibiendo el año 2011 en Puerto Vallarta"

Omar y Laura: Una vez que pude comunicarme empezamos a charlar y vimos que a pesar de que nuestro puntaje de compatibilidad no era muy alto funcionó. Continuamos en contacto y nos seguimos conociendo por una semana y fue cuando nos pusimos de acuerdo para vernos. La invité a tomar un café en un parque muy bonito en la Ciudad de México, que se llama Coyoacán. "Desde esa ocasión hubo una química"



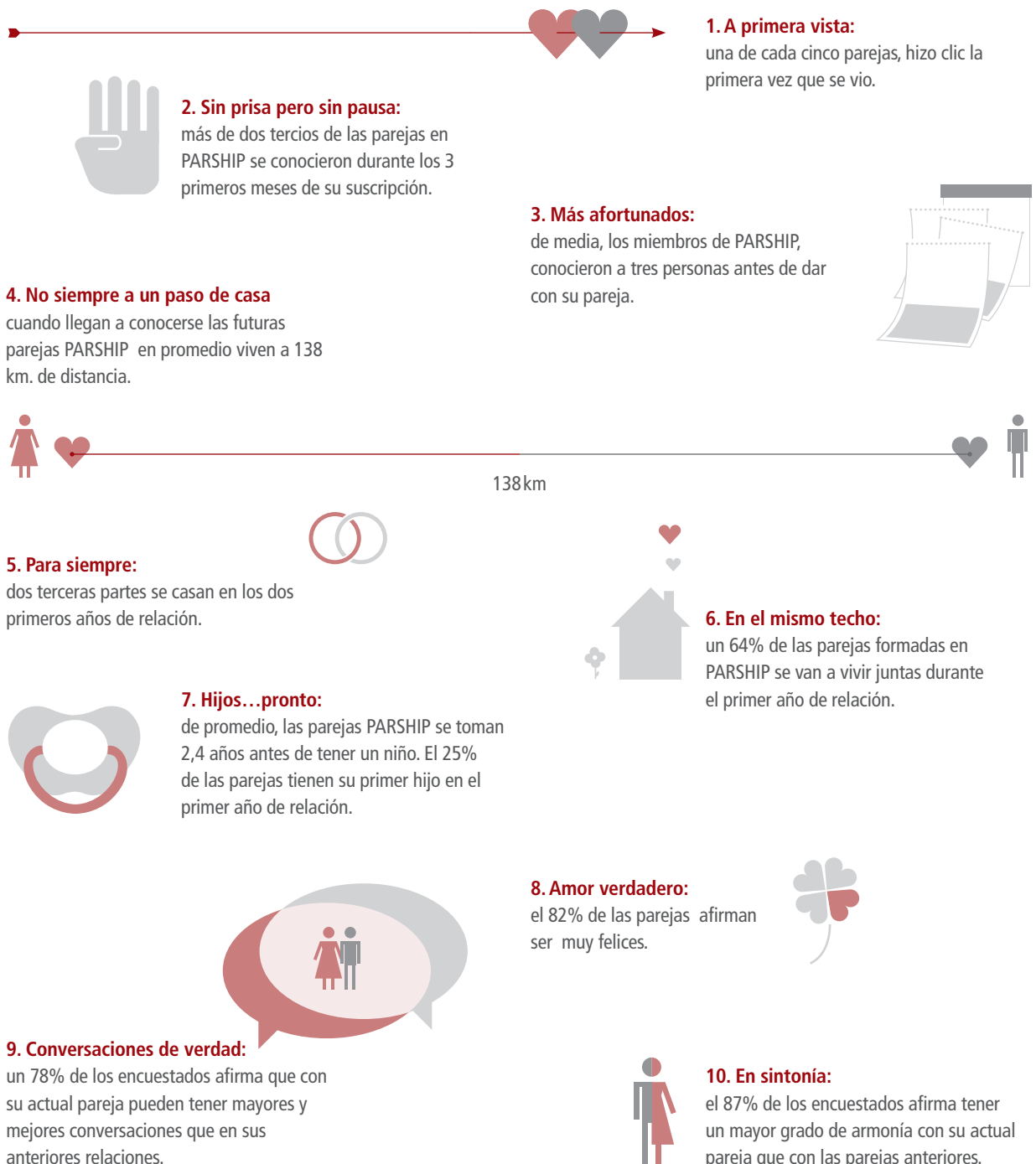
Erika y Michael: A un mes de conocerlo he llegado a la conclusión de que es la persona hecha a mi medida, tenemos mucho en común y al mismo tiempo somos muy diferentes. Curiosamente nuestros intereses, así como vidas laborales son similares pero la diferencia de temperamentos hace que la relación se complemente.

Maricela y Mario: En mi experiencia, los resultados obtenidos son enormes e increíbles. Encontré una mujer maravillosa, pronto estaremos viendo juntos, ella es de Monterrey y yo de Toluca. Estoy preparando mi mudanza a Monterrey para vivir juntos. Mi reconocimiento al excelente servicio de PARSHIP, realmente funciona.



10 claves del éxito de las parejas formadas en PARSHIP.

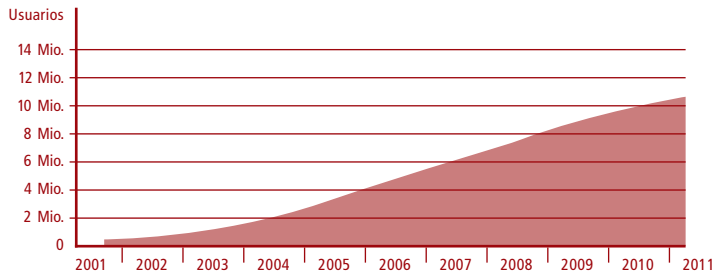
¿Qué caracteriza a una pareja PARSHIP?



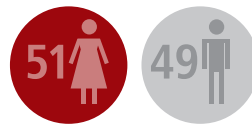
DESDE HACE 10 AÑOS EL N° 1

PARSHIP hoy

10,000,000 miembros en Europa y México



Proporción por género de los usuarios:

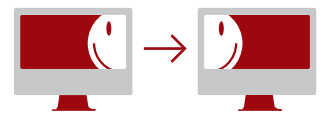


El máximo "Nivel de Compatibilidad" detectado:



17,000 usuarios utilizan el servicio vía iPhone

(Febrero 2011)



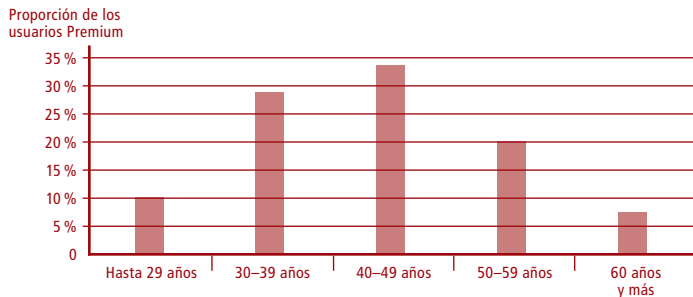
200,000 "Sonrisas" enviadas en PARSHIP cada semana



200 empleados

33% de los usuarios de PARSHIP conocen a alguien que conoció al amor de su vida a través de PARSHIP.

Los usuarios PARSHIP tienen entre 30 y 50 años



2.8 citas en promedio por usuario



38%
Cuota de éxito



100.000

Se lanza en San Valentín el servicio de online matchmaking PARSHIP en Alemania

PARSHIP llega a los 100.000 miembros registrados



PARSHIP se expande a los países de habla alemana llegando a Suiza y Austria



PARSHIP lanza su servicio en Holanda

11,2 Mio

PARSHIP recoge por primera vez el número de solteros en Alemania



PARSHIP llega a Francia, Reino Unido, Irlanda, Suecia y España

2001

Julio

2002

2003

2004

2005

2005

Febrero

Abril

Enero

Noviembre

Enero

Marzo

Karin y Joachim (Alemania), se convierten en la primera pareja de PARSHIP que escribe su historia de éxito

Barbara y Thomas (Alemania), se convierten en la primera pareja PARSHIP que contrae matrimonio

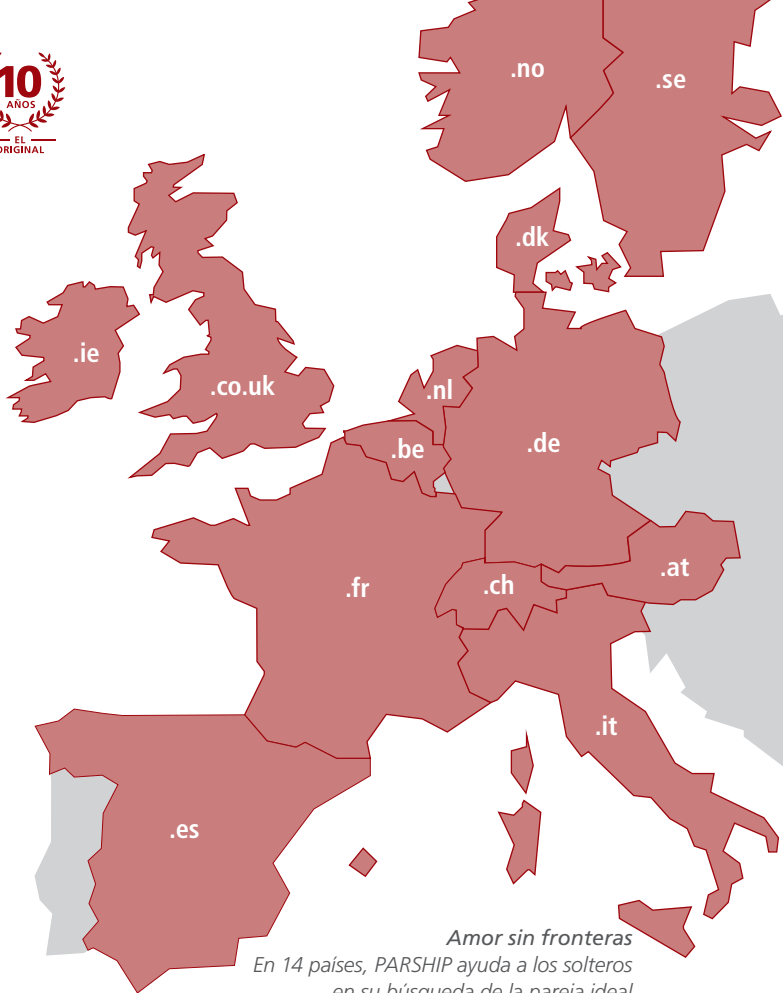
Nace el primer bebé PARSHIP, Lukas

PARSHIP lanza su servicio en Italia

PARSHIP llega al millón de usuarios registrados



1.000.000



La compañía de matchmaking

Como pioneros en online matchmaking, PARSHIP lanzó su servicio el día de San Valentín de 2001 en Alemania. Desde entonces, con el Principio PARSHIP® de base científica, la compañía ha estado dando apoyo a los solteros a la hora de encontrar una relación feliz (y con un récord de éxito). Desde su establecimiento hace 10 años, PARSHIP ha sido número 1 entre las agencias de online matchmaking en Alemania y Europa.

Calidad PARSHIP

- **Miembros sofisticados**
en busca de una relación estable
- **Servicio a la medida**
con sugerencias de pareja personalizadas
- **Búsqueda discreta y anónima**
gracias a los códigos de usuario y a la opción de mostrar la fotografía sólo a quien se desee.
- **Seguridad**
sello de calidad TÜV y chequeo personalizado y diario de perfiles
- **Principio PARSHIP®**
el único proceso científico con un test de personalidad
- **Éxito**
PARSHIP tiene una tasa de éxito del 38%

Amor sin fronteras

En 14 países, PARSHIP ayuda a los solteros en su búsqueda de la pareja ideal

PARSHIP-visión general

Establecimiento: Noviembre 2000, online desde 14 de Febrero de 2001

Director ejecutivo: Peter F. Schmid

Principal accionista: Georg von Holtzbrinck Publishing Group

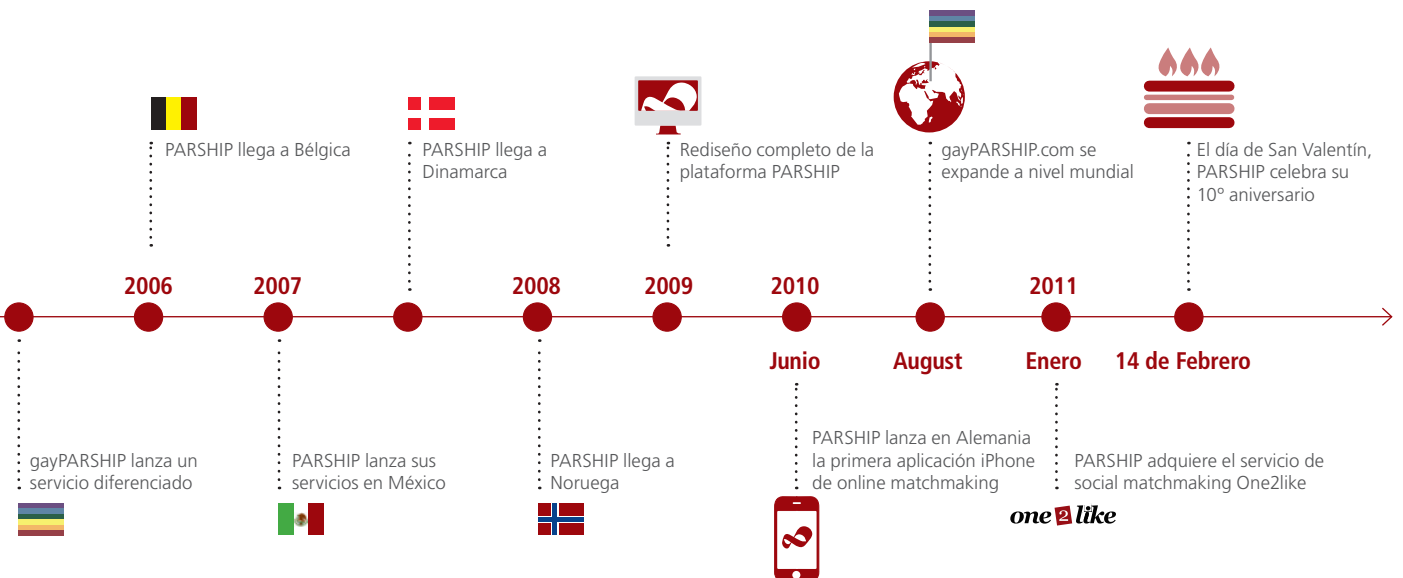
Empleados: 200 (en toda Europa)

Oficina principal: Hamburg

Países: PARSHIP está representado en 14 países

Miembros: Más de 10 millones de miembros en 14 países

Facturación 2009: 56 millones de euros



EL PRINCIPIO PARSHIP- LA FÓRMULA CIENTÍFICA DEL AMOR

El Prof. Hugo Schmale habla sobre el Principio PARSHIP®, sobre la felicidad y sobre cómo encontrarla.



Durante más de 40 años, el reconocido psicólogo el Profesor Hugo Schmale, creador del Principio PARSHIP®, ha ido realizando investigaciones acerca de las claves para una relación feliz y de los patrones más compatibles de la personalidad.

1. Las demandas y expectativas de los solteros cambian con los años. ¿Está el Principio PARSHIP® adaptado a estos cambios?

Prof. Dr. Hugo Schmale: El Test de Personalidad PARSHIP se enfoca en las características más importantes que influyen en una relación armoniosa.

El Principio PARSHIP® parte de la base de que la persona debe conocerse a sí misma al momento de empezar la búsqueda de una pareja compatible. Las "características relevantes" de una relación han permanecido inmutables

a través de los años, no así los deseos específicos, que cambian con el paso de los años y pueden variar de acuerdo al país. Un equipo de expertos en PARSHIP observó estos cambios muy meticulosamente y los adaptó al proceso científico y a los resultados empíricos.

Se dice que muchas personas se sienten atraídas por quienes comparten su mismo carácter, pero también que los polos opuesto se atraen ¿Cómo trabaja el Test PARSHIP ante esto?

Prof. Dr. Hugo Schmale: Muy simple: tantas afinidades como sean posibles y tantas diferencias como sean necesarias. Los principios en los que tanto concordancia o diferencia juegan un papel importante han sido estudiados tanto empírica como teóricamente, cosa que ofrece un buen fundamento para un exitoso proceso de matching.

¿Podría decir que PARSHIP hace más felices a las personas?

Prof. Dr. Hugo Schmale: La felicidad es una cuestión muy particular. La felicidad no se puede calcular, sucede simplemente. Pero las condiciones para se dé son favorecidas a través del Principio PARSHIP®, cuyo objetivo es aumentar las posibilidades de encontrar la felicidad en una relación de pareja.

16 psicólogos y sociólogos internacionales trabajan en el desarrollo del Principio PARSHIP® y en dar apoyo a los solteros en su búsqueda de pareja.



1ª fila de izquierda a derecha: Christiane Schnabel, Anna Maria Cebrelli, Anne-marie Determan, Barbara Beckenbauer, Caroline Erb, Claudia Feldkamp, Celine de Donno, Eric Hegmann; 2ª fila Dr. Sandra Spreemann, Lars Schöning, Leticia Brando, Madeleine Gauffin, Markus Ernst, Mieke Mievis, Paula Hall, Dr. Reingard Kess



Las 3 preguntas más comunes realizadas a los Single Coach de PARSHIP

- ? ¿Cómo escribir mi perfil para que sea atractivo?
- ? ¿Cómo elevar mis contactos con solteros interesantes?
- ? ¿Cómo debo actuar en la primera cita?



Los 3 consejos más comunes de los Single Coach de PARSHIP

- ! Aprende a conocerte mejor
- ! Intenta ser siempre tú mismo
- ! Ten claras tus preferencias y lo que buscas

»Durante años PARSHIP ha investigado qué hace que una relación sea feliz y qué lleva a que la gente sea compatible. Por ellos incorporamos estos hallazgos en nuestro científico Principio PARSHIP®.«

Cinco pasos para una relación feliz.

La socióloga Christiane Schnabel lidera el departamento científico PARSHIP



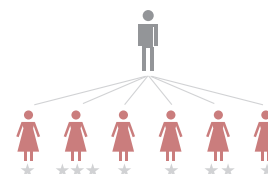
Paso 1: Cuando los miembros se registran en PARSHIP deben responder a las 74 preguntas de nuestro test de personalidad, que determina las 32 características que juegan un papel importante en las relaciones, junto a los hábitos e intereses. La técnica de preguntas indirectas que se utiliza en nuestro test, proporciona un análisis objetivo de la personalidad: este método de interrogatorio elude respuestas causadas por el deseo de cumplir con las expectativas sociales y evita una autoevaluación imprecisa y subjetiva.

Paso 2: Nuestros miembros reciben los resultados del test en forma de un perfil de personalidad que define el tipo de persona compatible con ellos. El perfil de personalidad se encuentra disponible de forma online, y proporciona a cada miembro conocimientos profundos sobre sí mismo, y también abre nuevas perspectivas, alertando sobre parejas potenciales que el usuario quizá no se haya planteado en su búsqueda directa.



Paso 3: A continuación, comparamos los perfiles de personalidad de los miembros y proponemos los más acordes a ellos. Contamos con la ayuda de 136 algoritmos que nos permiten llegar a una conclusión sobre el grado de compatibilidad de dos personas. Un elemento importante del proceso de matching es la combinación equilibrada de las similitudes y diferencias entre ambas personas- la mejor condición para una relación armoniosa.

Paso 4: Cada miembro recibe una lista personalizada con personas compatibles que puede ser filtrada con la ayuda de los propios criterios de búsqueda personal. Los puntos de compatibilidad y las imágenes de parejas ayudarán al miembro a encontrar su camino. Cuanto mayor sea la puntuación alcanzada, mayor será la armonía entre los dos miembros de PARSHIP.



Paso 5: Ahora la búsqueda puede empezar. Cada miembro tiene una variedad de opciones para ponerse en contacto con el otro miembro. La comunicación se lleva a cabo a través de un sistema interno de correos anónimos sin foto (si el miembro así lo desea). Una forma más lúdica de iniciar una conversación es a través de funcionalidades como el "Rompehielos" o "Sonrisa".



El perfil PARSHIP

El perfil PARSHIP es un consejero psicológico personalizado para todos los miembros. En un lenguaje sencillo, y con la ayuda de gráficos, explica al usuario sus rasgos individuales de personalidad y las características más notables para una relación de pareja. Además, el perfil contiene numerosos consejos personalizados para encontrar pareja. Un apartado está dedicado al estilo comunicativo personal, que tiene un impacto esencial en las relaciones de pareja.

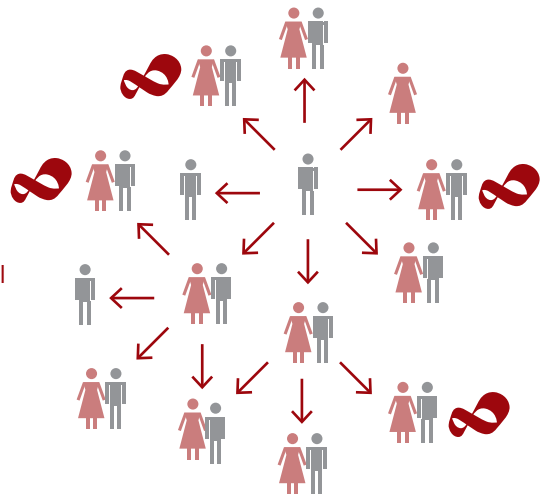
Un equipo con corazón

Un vistazo a la vida amorosa de los trabajadores de PARSHIP

El **20%**
de los trabajadores de
PARSHIP son singles.



El **41%**
de los trabajadores tiene por lo
menos una pareja PARSHIP en el
círculo de sus conocidos.



El **26%**
de los empleados de PARSHIP ha buscado en alguna ocasión pareja
a través de nuestro servicio, el 40% ha encontrado a alguien.

26%



40%





IMPRESSUM

Editor

PARSHIP GmbH
Peter F. Schmid (Director)
Speersort 10, 20095 Hamburg

Responsable

Corporate Communications
Nancy Bravo
Telefon: +49 (40) 460026-466
nancy.bravo@parship.com

Concepto y redacción

Klenk & Hoursch –
Corporate Communications
Frankfurt am Main

Diseño

Leagas Delaney
Hamburg
Hamburg, Februar 2011

